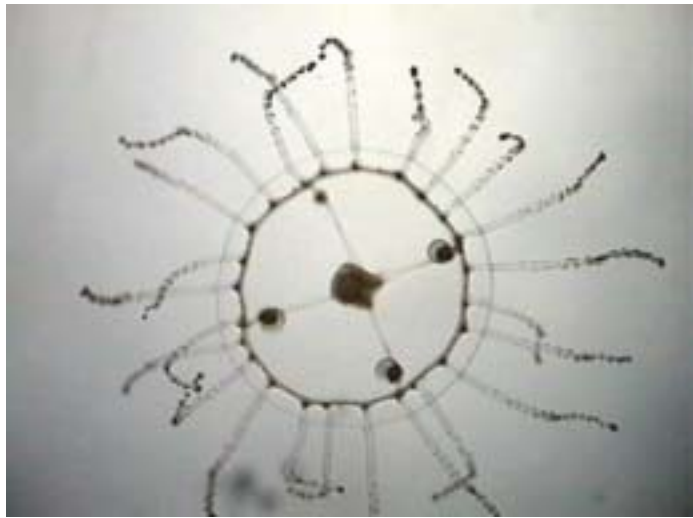
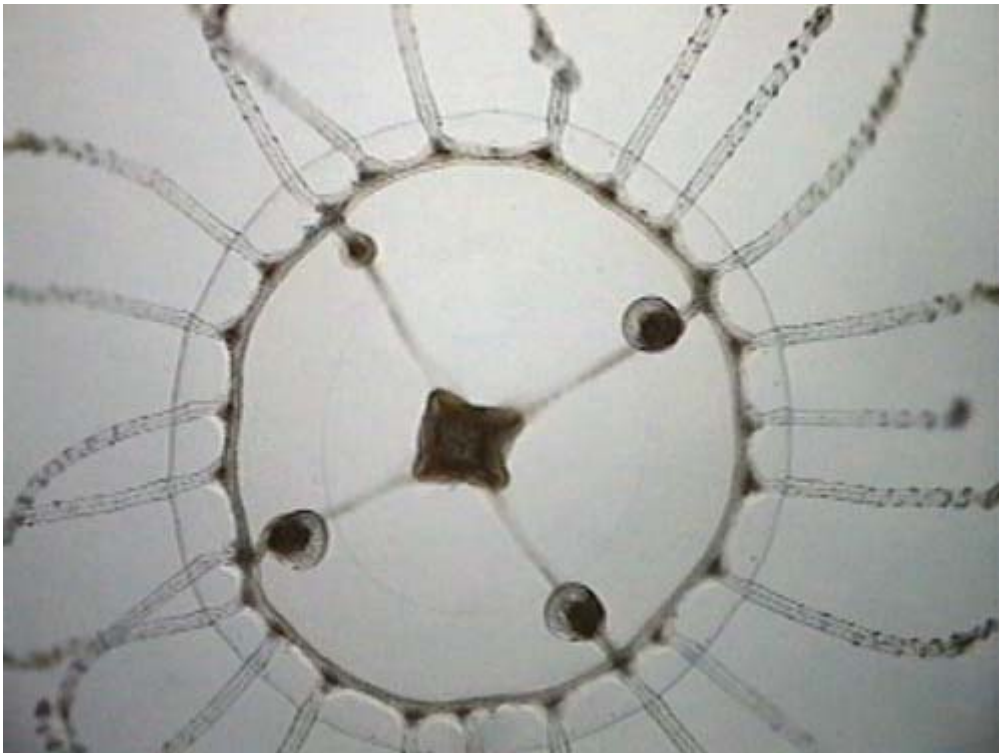


触手がカギノテにちゃんと曲がっていますね。4本の放射管上にはクラゲ芽がそれぞれ1個ずつあります。まさに、コモチカギノテクラゲですね。しかししかし、ひとつの生殖腺に1個体とはちょっと少ないのでは、3,4個のクラゲ芽をぶら下げた子沢山コモチカギノテが普通と思ってましたが。これで、傘径が3-4mmです。



それを、グット拡大すると、何とかお子たちが見えますか。まだ、しっかりぶら下がっているようです。



遊離して、まだ数日も経過していないコモチカギノの腕白小僧です。まだまだ、生殖腺は未発達です。傘径1mm以下です。